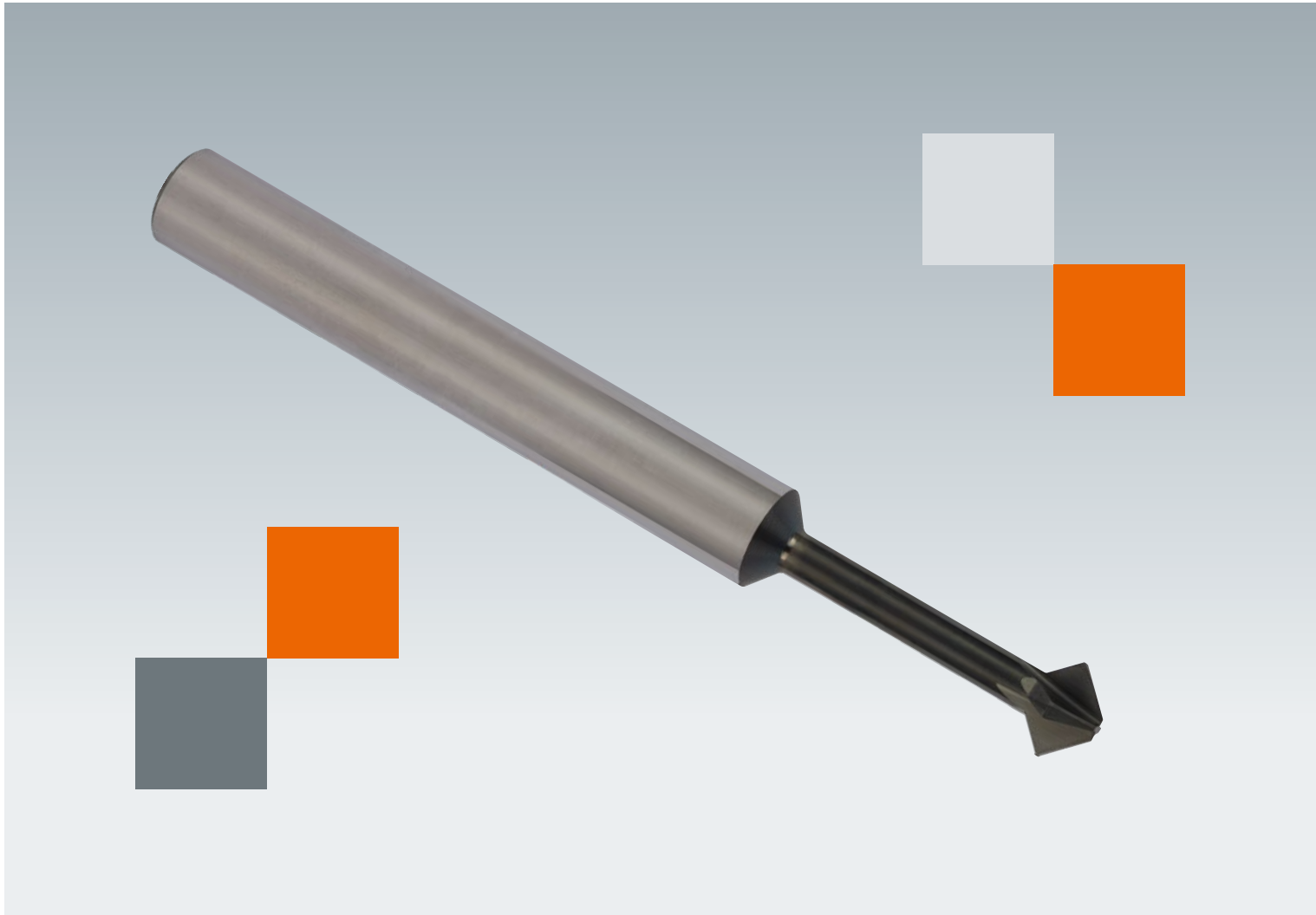




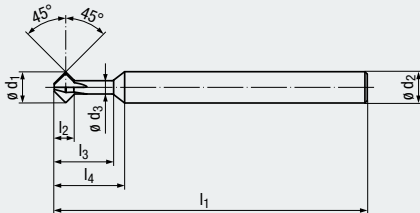
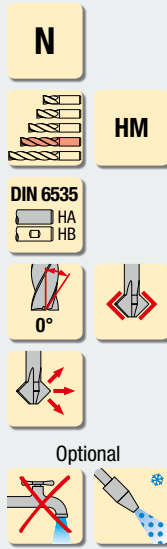
■ Made
■ in
■ Germany



FRANKEN

Hartmetall-Entgratfräser zum vorder- und rückseitigen Anfasen
Solid Carbide Front / Back Deburring End Mills

- Multifunktionales Werkzeug
- 3 unterschiedliche Einsatzlängen
- Mit 4 Schneiden
- Anfaswinkel 45°
- Multi-functional tool
- 3 different machining lengths
- With 4 flutes
- Chamfering angle 45°



Allround

Beschichtung · Coating

ALCR

Einsatzgebiete – Material

- In fast allen Werkstoffen einsetzbar
- Für Materialien mit einer Zugfestigkeit bis 1400 N/mm²
- Zum vorder- und rückseitigen Anfasen von Kanten, Nuten und Bohrungen

Applications – material

- For almost all materials
- For materials with a tensile strength of up to 1400 N/mm²
- For front and back deburring of edges, grooves and drill holes

P	1.1-5.1
M	1.1-4.1
K	1.1-4.2
N	1.1-1.4 1.5-1.6
N	2.1-2.8, 5.2
S	1.1-1.3 2.1-2.6

Lange Ausführung · Long design

Bestell-Code · Order code									1700L
$\varnothing d_1$ h10	l_2	l_3	l_1	$\varnothing d_3$	l_4	$\varnothing d_2$ h6	Z (Flutes)	Dimens.- Code	
5,7	3,3	10	68	2,8	12	6	4	.05710A	●
5,7	3,3	20	68	2,8	22	6	4	.05720A	●
5,7	3,3	30	68	2,8	32	6	4	.05730A	●
7,7	5	15	80	3,4	18	8	4	.07715A	●
7,7	5	25	80	3,4	28	8	4	.07725A	●
7,7	5	35	80	3,4	38	8	4	.07735A	●

● = Lagerwerkzeug, siehe Preisliste · Stock tool, see price list

Bestell-Beispiel · Ordering example: **1700L.05710A**

EMUGE-Werk Richard Glimpel GmbH & Co. KG
Fabrik für Präzisionswerkzeuge

🏠 Nürnberger Straße 96-100
91207 Lauf
GERMANY

☎ +49 9123 186-0
🖨 +49 9123 14313

FRANKEN GmbH & Co. KG
Fabrik für Präzisionswerkzeuge

🏠 Frankenstraße 7/9a
90607 Rückersdorf
GERMANY

☎ +49 911 9575-5
🖨 +49 911 9575-327